

ANEXO A 1.11 – Planta de condicionantes

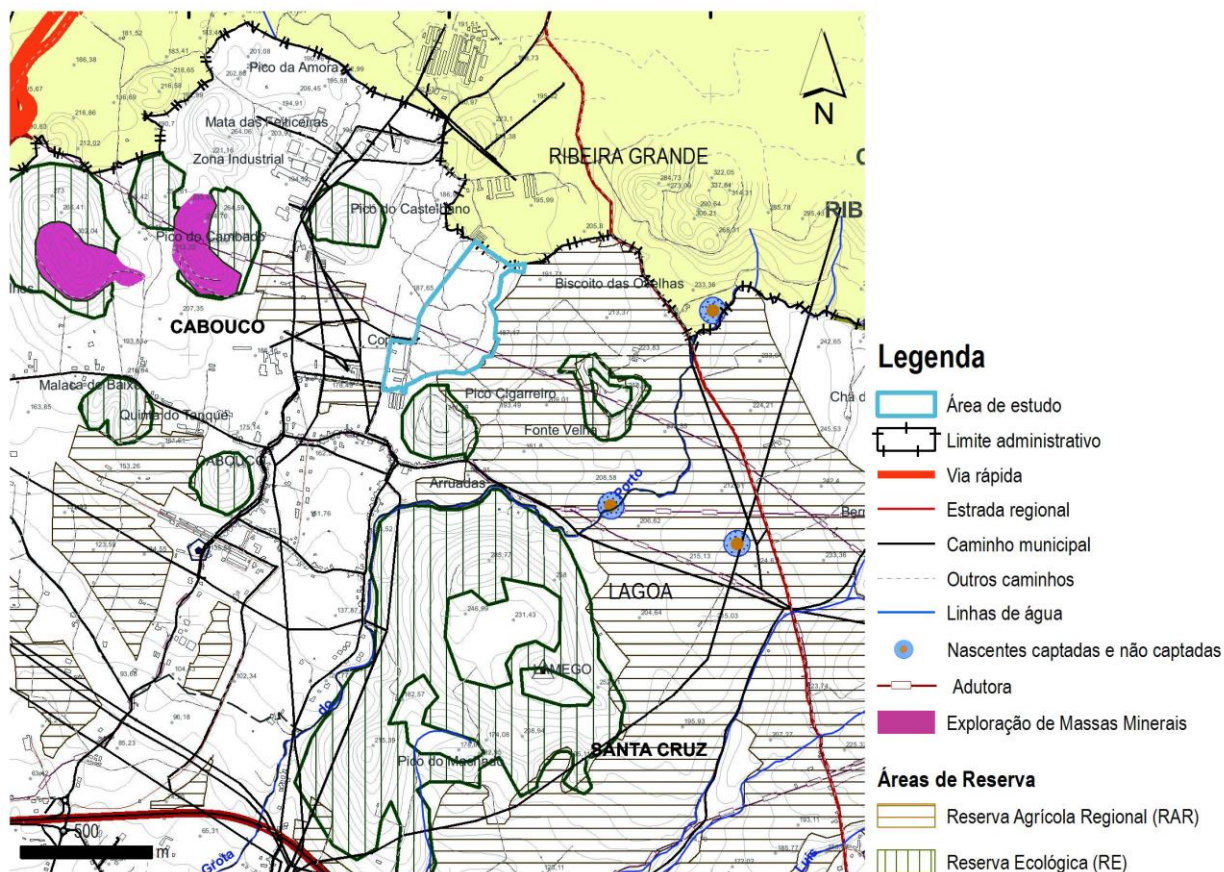


Figura 1 - Planta de condicionantes – PDM Lagoa, 2011

Atendendo ao facto da Reserva Agrícola Regional e da Reserva Ecológica em vigor serem posteriores à publicação do PDM da Lagoa, através da Portaria n.º 25/2013, de 24 de abril, e da Portaria n.º 46/2014, de 11 de julho, respetivamente, apresenta-se na figura seguinte as áreas condicionadas que não intercetam a Saiprossem.

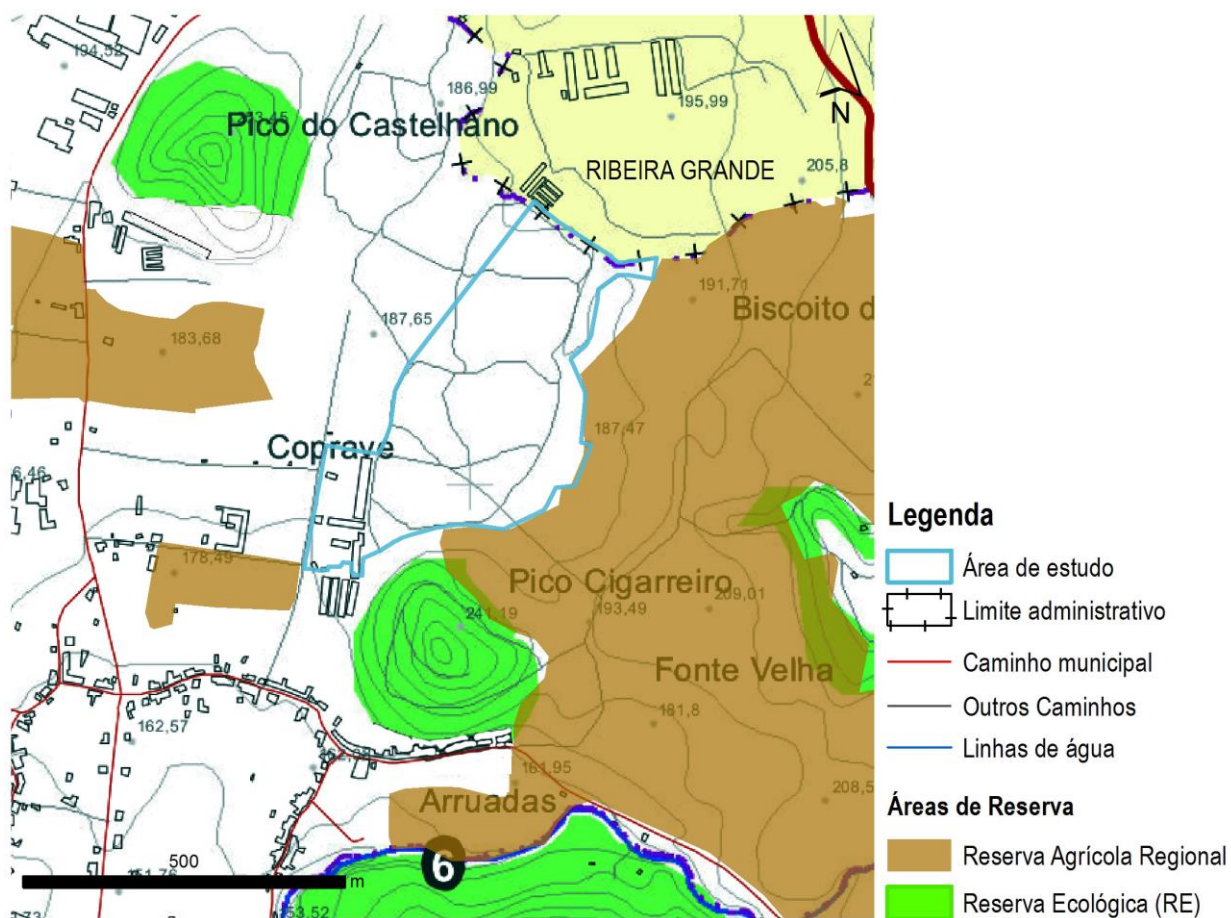


Figura 2 - Reserva Agrícola Regional e Reserva Ecológica